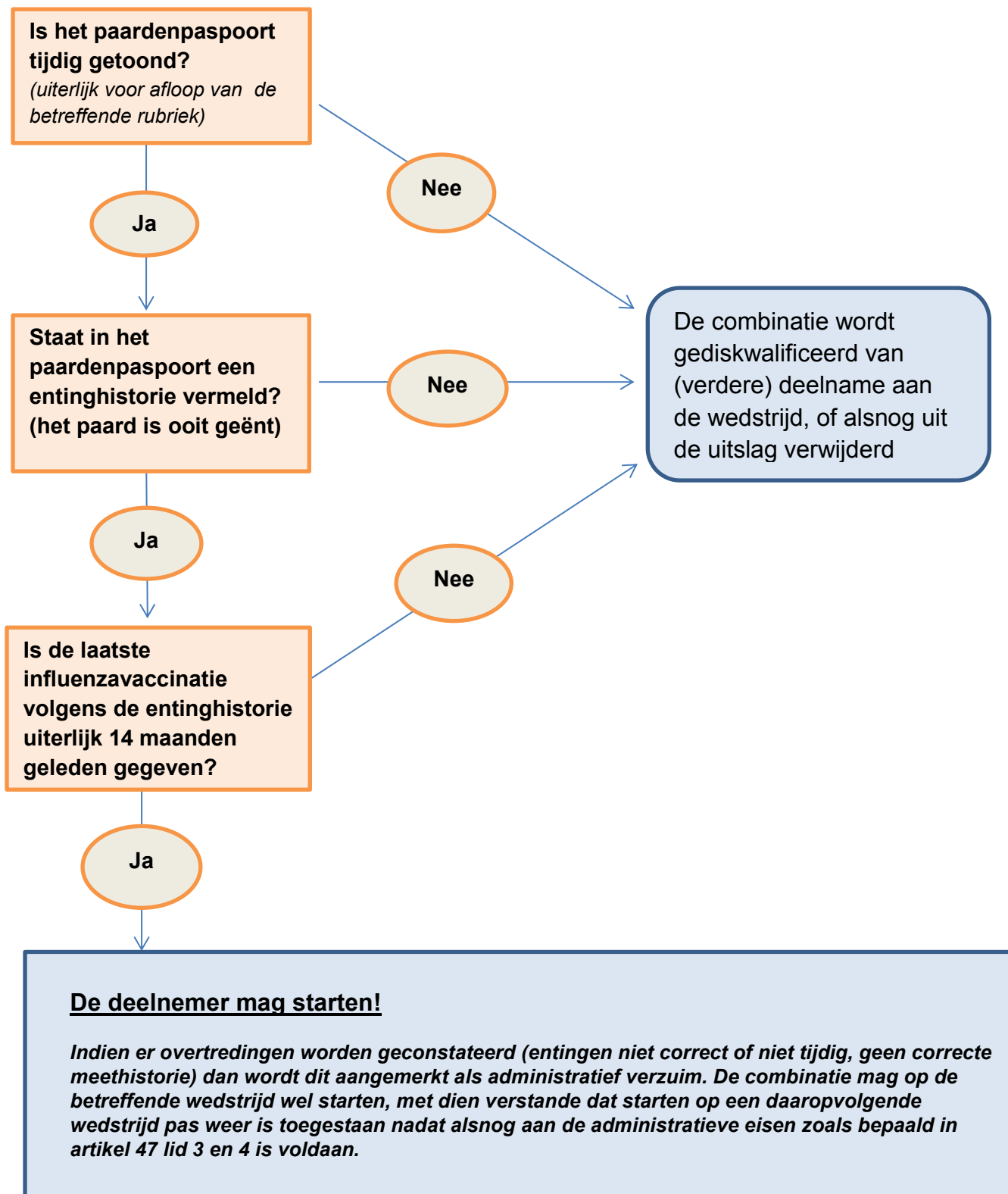


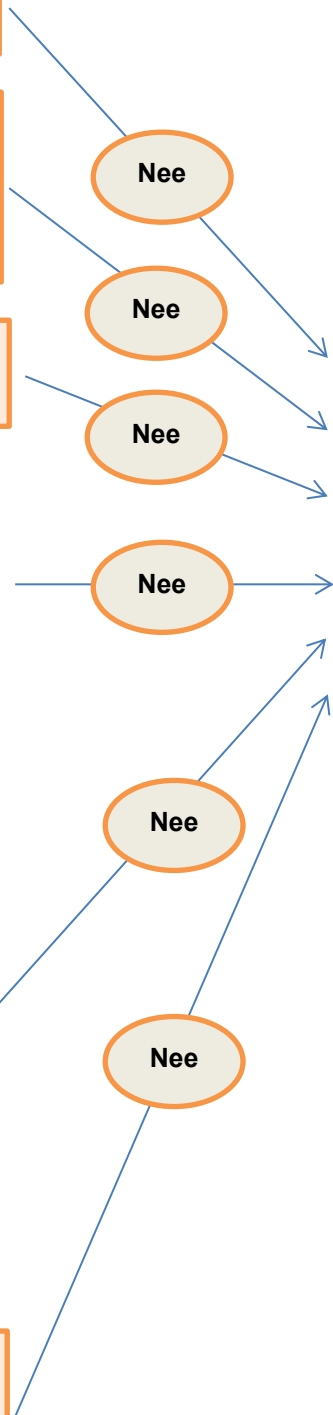
Wanneer mag een deelnemer starten na een I&R controle?



Overtredingen bij I&R-controle waarbij het paard wel gestart mag worden (of de wedstrijd mag vervolgen)



- Bestaat de basisvaccinatie tegen influenza uit twee inentingen, die minimaal 21 en maximaal 92 dagen na elkaar zijn toegediend?
- Is er vervolgens jaarlijks een influenza vervolgenting gegeven?
(voorbeeld: wanneer een paard op 1 maart 2010 is geënt, dan dient de vervolgenting op uiterlijk 1 maart 2011 plaats te vinden).
- Is de laatste influenza vaccinatie minimaal zeven dagen voor de (eerste) wedstrijd(dag) toegediend?
- Zijn alle influenza vaccinaties voorzien van de sticker met het batchnummer van de entstof (of de vermelding van het serie/ batchnummer van de entstof ingeschreven door de dierenarts die de vaccinatie heeft toegediend)?
Is de datum van de enting en de handtekening en het (praktijk)stempel van de dierenarts, die de vaccinatie heeft toegediend bij elke enting aanwezig?
- Indien de influenza basisenting en de vervolgentingen voorheen in een afzonderlijk vaccinatieboekje zijn vastgelegd: Heeft de dierenarts de volgende tekst in het paardenpaspoort opgenomen?: "the vaccination history of this horse/pony is correct. Last vaccination on: [datum]. Deze Engelse regel dient te zijn opgenomen in een FEI-paspoort. Voor paarden met een ander paspoort dan een FEI-paspoort, volstaat de regel in het Nederlands. Deze regel moet zijn afgetekend en afgestempeld door de dierenarts, ongeacht de taal waarin de regel is opgenomen. Voor paarden geboren in het jaar 2008 of daarna dienen zowel de basisenting als alle vervolgentingen influenza in het paardenpaspoort te zijn vastgelegd.
- Indien met een pony wordt deelgenomen: Is in het paspoort een geldige meethistorie opgenomen?
(pony's moeten tot en met hun 8^e levensjaar jaarlijks worden gemeten tussen 1 januari en 1 april, zie artikel 30 AW)



De combinatie mag WEL starten maar is wel in overtreding welke wordt aangemerkt als administratief verzuim.

Starten van de combinatie op een volgende wedstrijd pas weer is toegestaan nadat alsnog aan de administratieve eisen zoals bepaald in lid 3 en 4 is voldaan.